



Eifelklinik
St. Brigida
Simmerath

Pressemitteilung

Simmerath, 22.03.2022

Neue Privatstation in der Eifelklinik



(v.l.n.r. Anke Bauer Krankenschwester, Sarah Förster exam. Altenpflegerin, Claudia Löhner Stationsleitung)

Die Eifelklinik St. Brigida hat ihre Privatstation vollständig saniert, mit dem Ziel ein höheres Komfortlevel für die Patientinnen und Patienten zu erreichen.

Im Juni 2021 hatte die Geschäftsführung der Klinik eine umfangreiche Modernisierung der Privatstation angekündigt, die im November 2021 begonnen hat. Die Bauarbeiten im dritten Stockwerk der Eifelklinik wurden Anfang März 2022 abgeschlossen. Nun sind sie Privatstationen der Eifelklinik St. Brigida vollständig saniert.

Kontakt

Eifelklinik St. Brigida
Kammerbruchstr. 8
52152 Simmerath

Pressekontakt

Nina Guse
Referentin Öffentlichkeitsarbeit
und Marketing

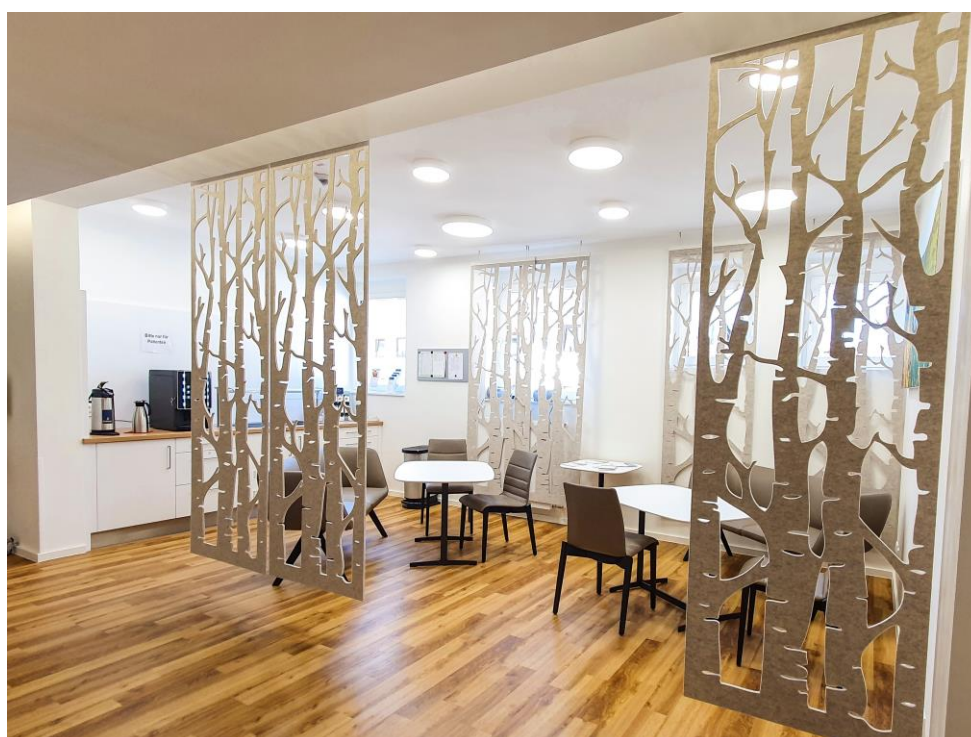
Artemed Kliniken GmbH

Tel.: 02152 142-358
nina.guse@artemed.de

www.artemed.de



Im Fokus des Umbaus stand der Komfort der Patientinnen und Patienten. Mit einer komplett neuen Einrichtung und einer besonders gehobenen Ausstattung soll ein höheres Komfortlevel erreicht werden und die Nachfrage an Einbettzimmern bedient werden können. Die Privatstation sind nun mit 13 attraktiv eingerichteten Einzelzimmern und einer Patientenlounge ausgestattet sein.



Über die Eifelklinik St. Brigida

Die Eifelklinik St. Brigida blickt auf eine 100-jährige Geschichte im Dienste der Gesundheit zurück. Nach Gründung durch die Cellitinnen im Jahre 1909 und Führung durch die Malteser seit 1997 wurde das Haus am 01.09.2010 in die Hände der Artemed Kliniken übergeben. Das Krankenhaus sichert die Grund- und Regelversorgung der Eifelregion und bietet mehrere Spezialleistungen, die das Krankenhaus auch über die Region hinaus bekannt gemacht haben.

www.st-brigida.de

www.artemed.de